

## So erreichen Sie uns:

Hässleholm Miljö AB  
281 81 Hässleholm

Tel: 0451-26 82 00

E-post: [hassleholmmiljo@hassleholm.se](mailto:hassleholmmiljo@hassleholm.se)

Internet: [hassleholmmiljo.se](http://hassleholmmiljo.se)

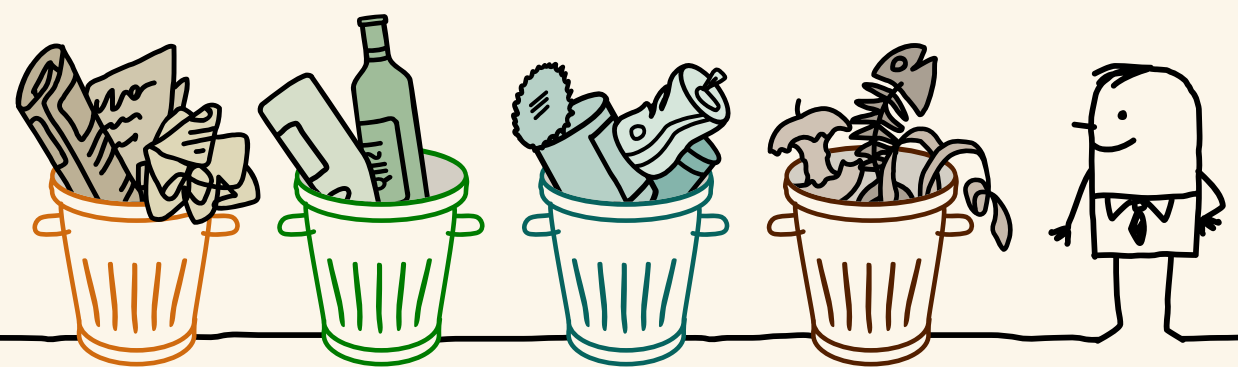
Die HMAB sind das kommunale Umwelt und Energieunternehmen in Hässleholm. Als Anbieter für Fernwärme in Hässleholm und Tyringe und recycling von Abfall steht Hässleholm Miljö AB für höchste Qualität und Zuverlässigkeit.



Ratgeber

# Entsorgen, aber richtig!

Bitte legen Sie das Bild auf einem Küchenschrank



## Für die Umwelt!

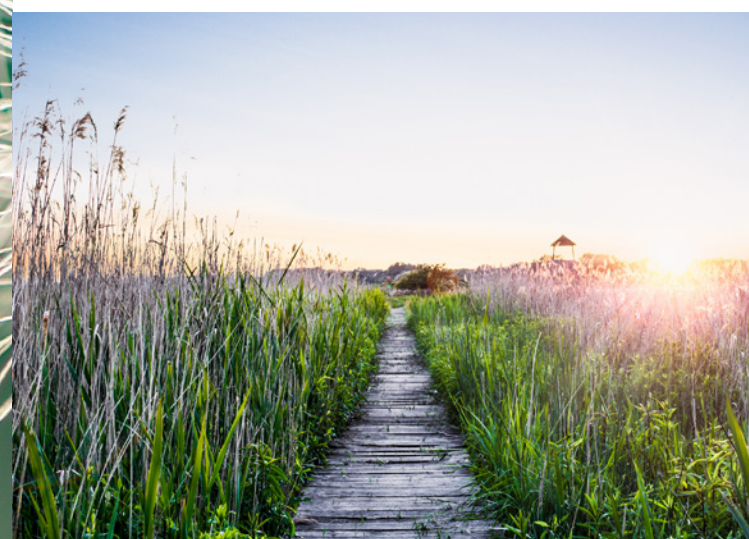
Der Earth Overshoot Day, ein bestimmter Tag des Jahres, an dem die menschliche Nachfrage an natürlichen Ressourcen die Kapazität der Erde zur Reproduktion dieser Ressourcen übersteigt. Im Jahr 2018 lag der Tag am 1. August. Gemeinsam können wir was machen. Einkauf reduzieren, weniger wegwerfen und mehr umweltfreundlich leben. Trennung zuhause ist Voraussetzung für recycling.

## Recycling in Hässleholm

In Hässleholm sortieren wir unsere Abfälle. Haushaltsabfall wird in 12 verschiedene Abfallarten immer gut sortiert.

### Warum ist Abfalltrennung so wichtig

Jedes Mal, wenn Sie ein altes Paket, eine Flaschenverschluss oder eine Zeitung sortieren, kann es recycelt werden. Recycling macht Unterschied. Die Flaschenverschlüsse wird z.B neue Schrauben, das Spülmittelkartong ein toller Schuebox und dein Zeitung wird natürlich wieder eine Zeitung. Wenn wir recyceln, verwenden wir keine neue natürliche Ressourcen und damit sparen wir unsere Umwelt.





## Plastverpackungen

**z.B.:**

Ketchupflasche  
Chipsbeutel  
Tuben  
Plasticbeuteln  
Styroporverpackungen  
Schampoflasaka

**So nutzt es:**  
Recycling.

*Bitte beachten:*

Es reicht, wenn die  
löffelrein ist.



## Papierverpackungen

**z.B.:**

Milchverpackungen  
Müsliverpackungen  
Waschmittelverpackungen  
Pizzaverpackungen  
Geschenkpapier  
Beutel

**So nutzt es:**  
Wird zur herstellung von  
Papierprodukten verwendet.

*Bitte beachten:*

Bitte drücken Sie die  
Pakete zusammen.



## Altpapier/Zeitungen

**z.B.:**

Prospekte  
Briefe  
Zettel  
Schreibpapier  
Packpapier

**So nutzt es:**  
Aus Altpapier werden wieder  
Druckerzeugnisse hergestellt.

*Bitte beachten:*

Umschläge und Post-it  
wird als Restmüll sortiert.



## Buntglas

**z.B.:**

Flachen und dosen.

**So nutzt es:**  
Altglas wird vor allem bei der  
Herstellung von neuem Glas  
verwendet.

*Bitte beachten:*

Die Flasche und Dosen  
entlernen. Deckel weg.



## Weissglas

**z.B.:**

Flachen und dosen.

**So nutzt es:**  
Altglas wird vor allem bei der  
Herstellung von neuem Glas  
verwendet.

*Bitte beachten:*

Die Flasche und Dosen  
entlernen. Deckel weg.

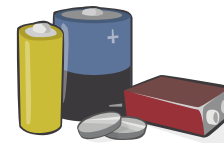


## Restabfall

**z.B.:**  
Glasschärben  
Trinkgläser  
Porzellan

*Bitte beachten:*

Man kann fast alles recylen. Wirklich wenig soll  
als Restabfall sortiert werden.



## Akkus

**So nutzt es:**  
Material wird recycelt.

*Bitte beachten:*

Die Batterie kann gefährliche  
Substanzen enthalten.



## Blech

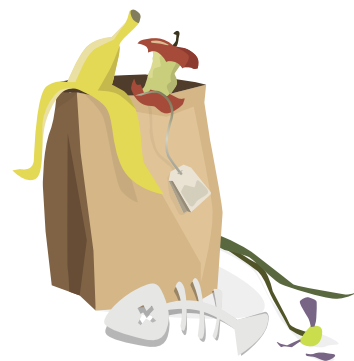
**z.B.:**

Metalle  
Konserven  
Dosen  
Tuben  
Aluminiumfolie  
Deckel

**So nutzt es:**  
Neue Produkte aus Stahl und  
Aluminium.

*Bitte beachten:*

Es reicht, wenn die  
löffelrein ist.



## Organisch

**z.B.:**

Speiseresten  
Gemüse  
Frucht  
Pflanzen  
Blumen

**So nutzt es:**  
Biogas wird nach Vergärung  
produziert.

*Bitte beachten:*

Ganz wichtig, nur  
Papierbeuteln benutzen.



## Restmüll

**z.B.:**

Windeln  
Tampons  
Staubbeutel  
Asche  
Katzenstreu  
Schwämme

**So nutzt es:**  
Wird als Brennstoff für Fern-  
wärme in Häsleholm benutzt.

*Bitte beachten:*

Bitte den Beutel  
zusammenbinden. Keine  
Verpackungen hier.



## Elektrogeräte

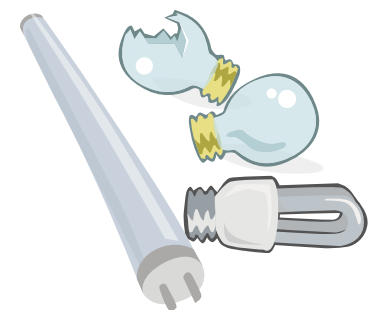
**z.B.:**

Handy  
Haarfön  
Kabeln  
Rasiergeräte

**So nutzt es:**  
Material wird recycelt.

*Bitte beachten:*

Elektroabfall soll immer  
recycelt werden. Das  
Inhalt kann gefährliche  
Substanzen enthalten.



## Lichtquellen

**z.B.:**

Leuchstoffröhren  
Energiesparlampen  
Birne

**So nutzt es:**  
Material wird recycelt.

*Bitte beachten:*

Lichtquellen können zu  
97% recycelt werden.

