

Varmt & Rent



INFORMATION FRÅN HÄSSLEHOLM MILJÖ AB | RENHÅLLNING OCH FJÄRRVÄRME DEC 2016

TA TILL VARA PÅ JULENS RESTER S.3

KÄLLSORTERING
PÅ EN FÖRSKOLA S.4

FJÄRRVÄRMEKAMPANJ

NU ERBJUDER VI ALLA NYA KUNDER
ANSLUTNING TILL KAMPANJPRIS S.6



HÄSSLEHOLM MILJÖ AB
RENHÅLLNING & FJÄRRVÄRME

DEC 2016

INNEHÅLL

VD:n har ordet	2
Ta till vara på julens rester	3
Källsortering på en förskola	4
Fjärrvärmekampanj	6
Sortering i verksamheter	7
Hässleholm Miljö informerar	8



Hässleholm Miljö AB (HMAB) är ett affärsmässigt bolag som helt ägs av Hässleholms kommun. Vi producerar och levererar fjärrvärme i Hässleholm och Tyringe samt behandlar och återvinner avfall från hushåll, industri och andra verksamheter.

För mer information kontakta:

Hässleholm Miljö AB
Box 104
281 22 Hässleholm
Tel: 0451-26 82 00

hassleholmmiljo@hassleholm.se
www.hassleholmmiljo.se

FYRFACK, FJÄRRVÄRME OCH FINURLIGA MONSTER



I nvånarna i Hässleholms kommun har återvunnit och källsorterat avfall sedan lång tid tillbaka. I år har vi tagit ett steg till och infört fyrfack. Ca 16 000 abonnenter har fått nya kärl och därmed en möjlighet att källsortera på ett enklare sätt, för att ge miljön en hjälpende hand. Tyvärr kunde vi inte hålla vår ursprungliga tidplan och vi vill tacka er abonnenter för ert tålamod. Jag hoppas att ni tycker att det var värt det!

Avfallshantering är något som engagerar och spelar roll. Det är inspirerande att få ta emot så mycket olika förslag till förbättringar och förändringar för att vi tillsammans ska minska vårt avtryck på miljön. Ett sätt för oss att nå ut till våra kunder är genom den här kundtidningen. Men alla personliga möten vi haft när vi stått utanför matbutiker, på marknader och andra ställen betyder mycket för att vi ska kunna utveckla vår verksamhet på ett sätt som hjälper bolaget men framförallt miljön.

Hässleholm Miljö AB tror på fjärrvärmens och ett sätt som vi visar det på är att vi håller på att installera fjärrvärme i ett helt nytt område av Hässleholm, Sjöröd. Vi glädjs åt det varma mottagande som vi fått och att såväl kalkyler som tidsplan för projektet håller. Den kampanj som vi dragit igång, där vi erbjuder alla nya kunder fjärrvärmeanslutning till ett förmånligt pris, för att öka intresset har verkligen fallit väl ut. Och det är inte försent än! Kampanjen pågår fram till sista mars 2017 och gäller hela vårt verksamhetsområde, inte bara Sjöröd.

Förra årets lansering av våra sopsamlarmonster har varit en stor succé. Nu pryder Flamman, Batman och deras kamrater våra sopbilar runt om i kommunen och hjälper oss att även fortsättningsvis förmedla budskapet om källsortering till våra yngsta återvinnare. Under våra besök på kommunens förskolor har engagemanget varit stort och skrat-ten många. Vi är övertygade om att ett fortsatt samarbete kommer att bidra till att just kommande generationer får en bättre miljö att leva och verka i.

Att det är tillsammans som vi gör skillnad i vardagen är ingen nyhet men det tål verkligen att upprepas.

Med vänliga hälsningar
Sven Carlsson, tf. VD

TA TILL VARA PÅ JULENS RESTER

Efter en ovanligt lång och mild höst så är nu vintern här. Julen står för dörren och 2016 närmar sig sitt slut. Nu väntar julbord, tid med nära och kära och förhoppningsvis besök av tomten. En mysig tid som också kräver eftertanke gällande avfall och sortering. För att hjälpa dig på traven vill vi tipsa dig om hur du ska återvinna och sortera under julen. Har du mycket julmat över efter julens fester? Då har vi tips på vad du kan göra av julens rester. Med detta knyter vi ihop säcken och önskar våra kunder en riktigt god jul och ett gott nytt år!

Så här sorterar du efter julens fester:

- Julklappspapper och kartonger: Pappersförpackningar. Läggt tejp i brännbart.
- Presentsnören: Brännbart.
- Bubbelplast, plastpåsar och frigolitförpackningar: Plastförpackningar.
- Stearinljusstumpar: Brännbart.
- Värmeljushållare: Metall.
- Avskjutna fyrverkerier: Brännbart.
- Granen: Lämnas till återvinningscentralen så att den flisas ner till biobränsle och kan användas vid produktion av fjärrvärme.

Tips på hur du kan

minska ditt matavfall:

Att använda upp sina rester är bra för både klimatet och för hushållskassan. Här är fem tips på hur du kan njuta av maten längre och kasta mindre:

- Planera dina inköp.
- Förvara maten på rätt sätt.
- Tänk på att bäst före-datum är satt med marginal.
- Laga lagom mycket mat.
- Laga mat på rester.

RESTRECEPT:

LAX MED COUSCOUS, DILL OCH HONUNG

Genom att använda den gravade laxen som blev över från julbordet och kombinera den med couscous och bladspenat, förvandlas resterna till en härlig måltid.

4 personer

INGREDIENSER

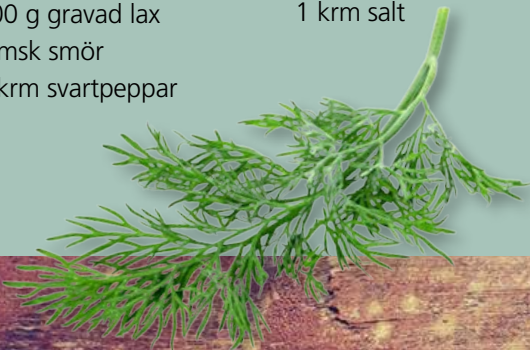
250 g fryst bladspenat
4 dl hönsbuljong (tärning)
4 dl couscous
1 gul lök
300 g gravad lax
2 msk smör
1 krm svartpeppar

SÅSEN:

2 dl Crème fraiche
2 msk hackad dill
1 msk ekologisk honung
1 msk pressad citron
1 krm salt

GÖR SÅ HÄR:

1. Tina spenaten. Koka upp buljongen och rör i couscousen. Lägg på lock och låt kastrullen stå vid sidan om plattan ca 6 minuter.
2. Rör ihop såsen.
3. Skala och hacka löken. Strimla laxen. Krama ur vattnet ur spenaten.
4. Fräs lök och spenat i hälften av smöret i en panna. Rör i laxen och krydda med peppar.
5. Rör couscousen fluffig med resten av smöret och blanda ner laxröran. Servera med såsen. Smaklig måltid!



KÄLLSORTERING PÅ EN FÖRSKOLA

När vi kommer till Vena friskvårdsförskola har barnen precis satt sig för morgonsamling. Efter en genomgång av vilka barn som är på förskolan idag och vilken månad och dag det är, är det dags att berätta sagan om sopsamlarmonsterna. Att barnen på Vena har arbetat mycket med sopsamlarmonsterna märks direkt. Barnen ropar ut monsternas namn högt efterhand de placeras på tavlan. När det är dags för barnen att hjälpa monsterna att sortera soporna rätt sträcks händerna snabbt upp i luften, alla vill hjälpa till. Soporna sorteras snabbt utan några problem, även om pennan ställer till lite huvudbry. Pennan är ju faktiskt gjord av plast. Barnen är till sist överens om att pennan mycket riktigt ska vara hos Flamman som samlar på brännbart.



Barnen på Vena friskvårdsförskola arbetar mycket med miljö, att sortera sopor är inga problem, det går lätt som en plätt.

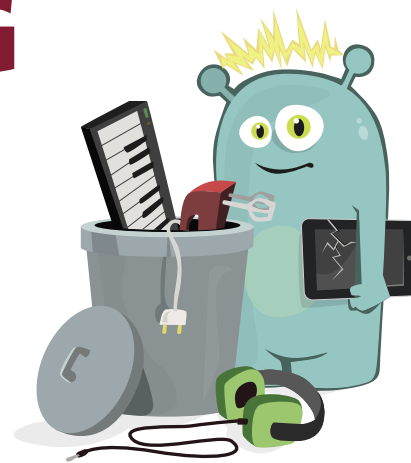
Efter samlingen fortsätter sopsorteringen ute på gården. Barnen har samlat sopor som uppkommit inne

på förskolan i en påse. Dessa ska nu sorteras i kärlen på gården. Påsen töms på marken och en efter en sorteras soporna ner i rätt kärl. Det går undan, barnen på Vena friskvårdsförskola har verkligen superkoll på källsortering, äppelskrutten åker i matavfall, mjölkförpackningen i pappersförpackningar och en teckning i tidningar. När det dyker upp en svårare sopa hjälper barnen varandra. "Det är en brödpåse och den är gjord av plast, den lägger vi i plastförpackningar", berättar en pojke.



Karin Lindahl och Jennie Bergdahl, pedagoger på Vena friskvårdsförskola, berättar att de arbetar mycket med miljö på förskolan. De har en egen kompost där förskolans matavfall slängs, barnen får hjälpa till att sköta komposten för att se hur deras matrester förvandlas till jord. Jorden används sedan till en egen odling av grönsaker.

Karin berättar att barnen får se hela kretsloppet från matavfall, till jord, till mat igen.



– Därför var det ett naturligt steg för oss att börja arbeta med källsortering och återvinning där barnen får se att soporna blir nya produkter som används igen.

– Sopsamlarmonsterna gör att det blir roligare att arbeta med sortering. Sagan på magnettavlan har barnen hört så många gånger att de kan den utantill. Även målarbilderna är populära att färglägga, fyller Jennie i.

Att barnen får vara delaktiga och vara med och ta ansvar för sitt avfall skapar ett engagemang och ett intresse för källsortering hos barnen. Något som Jennie berättar att föräldrarna har märkt av hemma.

– Föräldrar har kommit till oss och berättat att barnen är "soppoliser" hemma, de vill vara med och sortera och tillrättavisa gärna sina föräldrar när de slänger något fel.



På Silviaskolan utökade man sin sortering i våras. Barnen har nu möjlighet att sortera ut alla fraktioner i skolans korridor. Agnes Molin, William Söderstedt och Astrid Burman tycker det går jättebra. "Vi är superduktiga", berättar Agnes. Astrid fyller i, "ja det som kan vara svårt är om sopan har olika material." Mats Borglund, lärare på Silviaskolan, håller med "eleverna är fantastiskt duktiga, det fungerar jättebra". Vi fick även veta att eleverna vann stort över lärarna på skolans "Sprintskräpplockning", eleverna hann plocka mest skräp på skolgården.



På förskolans kärl sitter klisterdekaler med sopsamlarmonsterna. När barnen hittar ett skräp på gården springer de genast och sorterar det ner i rätt kärl.

Det är med ett stort leende på läpparna som vi lämnar Vena friskvårdsförskola och alla duktiga små "soppoliser". Visst bådar det gott inför framtiden?

I våras besökte Hässleholm Miljö alla förskolor och F-klasser i Hässleholms kommun. Förskolorna fick ett källsorteringsspel och en magnetavla med en saga om sortering, medan F-klasserna fick källsorteringsspelet. Detta är en del av den satsning mot förskola och skola som

Hässleholm Miljö gör.

Linda Arvidsson och Matilda Ehnberg är projektsamordnare på Hässleholm Miljö med ansvar över skolsatsningen. Linda berättar.

– Vi arbetar mycket mot förskolor och skolor i kommunen. Vi tycker det är en självklarhet att alla ska ha möjlighet att sortera rätt oavsett om det är hemma eller på förskolan, skolan eller arbetet. Barn är en viktig målgrupp. Kan vi engagera barn och ungdomar i vår miljö har vi möjlighet att i tidig ålder väcka ett intresse för miljöfrågor. Ett enkelt och naturligt första steg är just att sortera sitt eget avfall.

– Vår målsättning är att alla ska ha en korrekt sortering, vilket faktiskt även är förankrat i Miljöbalken, fyller Matilda i.

Förutom det material som har delats ut arbetar Hässleholm Miljö ständigt med att uppdatera hemsidan med aktuellt material anpassat för både förskola och skola.

– Vi planerar just nu vad vi ska göra 2017. Det är fortfarande hemligt, men vi fortsätter vår satsning mot förskolan, samtidigt som vi även kommer påbörja ett arbete mot lågstadiet. Håll utkik på vår hemsida för nyheter!

Intresset för att ha en väl fungerande källsortering på framförallt skolorna i kommunen växer.

– Fler och fler skolor kontaktar oss. Många lever fortfarande kvar i det gamla, att sortera ut brännbart, deponi och matavfall, vilket är tokigt då vi knappt har någon deponi längre och väldigt lite brännbart. Det är kul att vi ser ett ökat intresse och vi hjälper mer än gärna till, både med material och kunskap, avslutar Matilda.

Behöver ni hjälp med att komma igång med er sortering på förskolan och/eller skolan? Kontakta oss gärna!

FJÄRRVÄRMEKAMPANJ

Hässleholm Miljö har som mål att kunna erbjuda fjärrvärme till så många kommuninvånare som möjligt. Vi vet att installations- och driftkostnad är viktiga faktorer vid val av uppvärmning. Därför erbjuder vi nu alla nya kunder fjärrvärmeanslutning till ett konkurrenskraftigt kampanjpris!

Vad kostar det?

Väljer du vår helhetslösning för fjärrvärme löser vi allt det praktiska åt dig till ett fast pris. Ordinarie pris för vår helhetslösning är 69.000 kr. Under vår kampanj* ingår fjärrvärmecentralen kostnadsfritt vilket innebär att priset reduceras med 15 000 kr. Just nu ingår dessutom ledningsdragnings upp till 20 m på egen tomt, istället för ordinarie 10 m. Det innebär att du kan spara upp till 30 000 kr vid anslutning till fjärrvärme under kampanjtiden*.

Kontakta oss för att få reda på hur mycket pengar du sparar om du väljer vår helhetslösning!

Nu kan vi erbjuda byte av värmeväxlare!

*Kampanjen är ett tidsbegränsat erbjudande som gäller vid tecknade avtal om helhetslösning till och med 31 mars 2017. Kampanjen riktar sig till nya privatkunder i områden där vi nyetablerar oss samt där vi genomför förtätning. Samtliga priser som anges är inkl. moms

Helhetslösning för fjärrvärme

I vår helhetslösning ingår

- Fjärrvärmeanslutning.
- Fjärrvärmecentral/värmeväxlare.
- Installation av fjärrvärmecentral till befintligt värme- och tappvarmvattensystem.
- Nödvändig rör- och eldragnings i apparatrum.
- Städning efter utfört arbete.

Under kampanjtiden ingår grävning upp till 20 meter på din egen tomt. Längre ledningsdragnings innebär extra grävning på tomten, då tillkommer en kostnad på 1500kr/m.

Spara upp till
30.000:-

OFÖRÄNDRADE

VÄRMEPRISER UNDER 2017

På Hässleholm Miljö arbetar vi ständigt för att kunna erbjuda våra kunder en miljövänlig och säker leverans

av fjärrvärme till konkurrenskraftiga priser. Vi är därför stolta över att kunna erbjuda oförändrade fjärrvärmepriser under 2017.

SNART VÄRMER VI FLER!



Nu är utbyggnaden av fjärrvärmenätet i Sjöröd i full gång

På Hässleholm Miljö arbetar vi aktivt med att minska mängden avfall genom återanvändning eller återvinning. Av det material som inte går att återanvända eller återvinna framställs fjärrvärme. Vi arbetar ständigt för att bygga ut fjärrvärmenätet så att

nya kunder och bostadsområden kan anslutas och använda fjärrvärme som uppvärmningsform. Nu är utbyggnaden av fjärrvärmenätet i Sjöröd i full gång. Arbetet kommer att genomföras i två etapper och beräknas vara färdigt under 2017.

SORTERING I VERKSAMHETER

Hässleholm Miljö vill driva utvecklingen för ett hållbart samhälle, där invånarna tillsammans gör sitt bästa för att minska vårt ekologiska fotavtryck. Ett viktigt steg är att utveckla källsorteringen i verksamheter, på företag, i det offentliga rummet, på kontor och i alla lokaler där kommunen driver verksamhet. Det borde vara en självklarhet att alla anställda, kollegor, besökare, boende med flera får en möjlighet att göra rätt för sig även på arbetsplatsen.

En bra sortering gynnar inte bara miljön utan ger även en ekonomisk vinning för företaget/verksamheten. Brännbart och deponi är de dyraste kärnen att abonnera på, medan plastförpackningar och pappers-

Prisexempel:

Brännbart	190 liter, tömning 1g/v:	2685kr inkl. moms
Plastförpackning	190 liter, tömning 1g/v:	760kr inkl. moms
Pappersförpackning	190 liter, tömning 1g/v:	760kr inkl. moms
Deponi	190 liter, tömning 1g var 14:e dag:	3150kr inkl. moms
Metall	190 liter, tömning 1g var 14:e dag:	275kr inkl. moms

förpackningar tillhör de billigaste. Detta för att främja återvinningen av plast och papper och hindra att mycket som inte ska vara i brännbart hamnar fel.

Vad säger lagen?

Regler om avfallshantering finns i Miljöbalken. Kommunens renhållningsföreskrifter innehåller lokala

bestämmelser om avfall, baserat på vad som står i Miljöbalken.

Med lagen i ryggen, och med en förhoppning om att alla vill vara med och bidra till ett hållbart samhälle, uppmanar vi alla företag och verksamheter i kommunen som inte har en korrekt källsortering att höra av sig till oss. Vi hjälper er gärna.

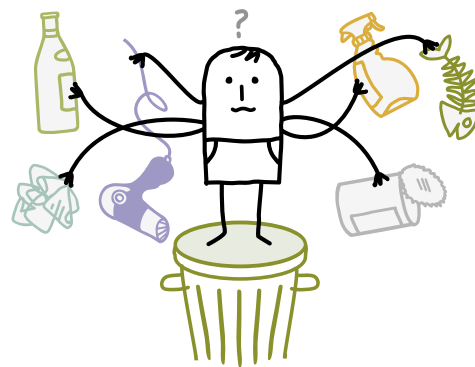


Jesper Kristiansson besöker Mötesplats Ljungdals babycafé med dottern Alice. Alice som brukar hjälpa till att slänga sopor hemma är redan en klippa på att sortera. Juiceförpackningen hamnar rätt på första försöket. Gun Vogl, som arbetar på MPL berättar att sorteringen funkar jättebra, från de allra yngsta på babycaféet till seniorverksamheten. Det finns ett stort intresse av att göra rätt och besökarna frågar om de är osäkra på hur en sopa ska sorteras.



Mohammed Mroveh har inga problem med att sortera sin plastmugg rätt. Qpoolen är en av de verksamheter i kommunen som har en fullvärdig sortering. De anställda på Qpoolen berättar att sorteringen fungerar bra, men ibland på helgerna när det är mycket besökare kan det bli lite fel i soptunnorna.

I renhållningsföreskrifterna står att fastighetsinnehavaren är ansvarig för att sortera ut farligt avfall, matavfall, deponi, grovavfall, förpackningar av papper, plast och glas, metall, tidningar, batterier och elavfall. Respektive avfall ska sorteras ut och hållas åtskilt från andra avfallsfraktioner. Fastighetsinnehavaren är skyldig att teckna abonnemang för hämtning av avfallet.



HÄSSLEHOLM MILJÖ INFORMERAR

Jul och nyår

Under jul- och nyårsveckan är sophämtarna lediga vissa dagar vilket påverkar hämtningen av avfall dagarna innan. Därför ber vi dig att sätta ut kärl två dagar tidigare än ordinarie hämtningsdag och låt dem stå tills de blir tömda.

Öppettider

Perioden från den 21 december till och med den 9 januari infaller en del helgdagar, vilket innebär ändrade öppettider för kundtjänst och våra ÅVC:er.

Kundtjänst och ÅVC:erna i Vankiva, Tyringe och Bjärnum har öppet fram till klockan 12.00 den 23/12. Alla helgdagar är det stängt och övriga dagar gäller ordinarie öppettider.

Visste du att?

Påhångsboxarna för mindre elavfall, batterier och ljuskällor som levererades tillsammans med de nya fyrfackskärlen bara behöver sitta på kärlen när det är något i dem. När de är tomma kan de förvaras inomhus så att du lätt kan sortera in avfall i dem.

Du har väl inte missat vår nya tömningskalender?

Nu kan du lätt se när du får dina kärl tömda genom att gå in på vår hemsida. Ange din adress i fältet, tryck på rätt adress i rullistan och tryck sedan på "se tömningskalender".

Snö och frost kan innebära problem vid sop- och slamtömning. Därför behöver vi din hjälp!

- Tänk på att skotta och halkbekämpa vägen till avfallskärlen eller slambrunnen för att underlätta vid soptömning. Avfallskärlen behöver vara lättillgängliga på sin hämtningsplats.

När det är kallt finns det risk för att matavfallet fryser fast i kärlet, vilket försvårar tömningen. Här är några tips på hur du som fastighetsägare kan förbygga fastfuset matavfall så att sophämtarna kan genomföra tömning på hämtningsdagen.

- Låt fuktigt matavfall rinna av ordentligt innan du lägger det i påsen (t.ex. kaffesump och potatisskal) och vid behov kan dubbla papperspåsar användas kring matavfallet, innan det slängs.
- Lägg tidnings- eller hushållspapper i botten av påsen.
- När du slänger matavfall, låt påsen ligga ute i en hink, gärna med lock och frysa till en stund innan den läggs i kärlet.
- När du ställer ut kärlet för tömning, skaka på det ordentligt.
- Håll kärlet rent! Då minskar risken för fastfrysning.
- När kärlet är tomt: Lägg tidningspapper eller äggkartonger i botten, innan du börjar lägga i påsar med matavfall, för att förebygga fastfrysning.

Om matavfallet redan har frusit fast i kärlet kan du göra det möjligt för sophämtarna att tömma genom att:

- Försiktigt peta loss påsarna från kärlet med en sopborste, ett kvastskäft eller liknande.
- Ställa in tunnan i garaget (om du har tillgång till det) där innehållet får tina upp. Sätt ut det igen strax innan hämtning.

